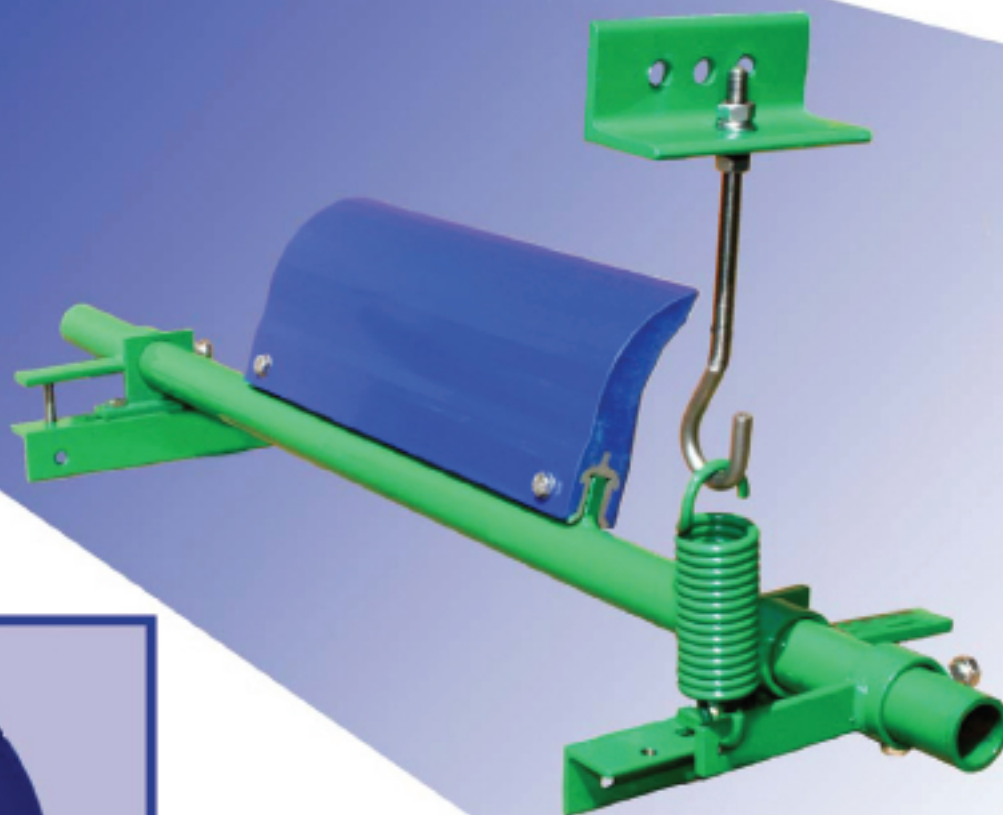


Der **Trommelabstreifer Typ TPL** ist ausgestattet mit einer durchgehenden, verschleißfesten Polyurethanleiste mit geringem Reibwiderstand.

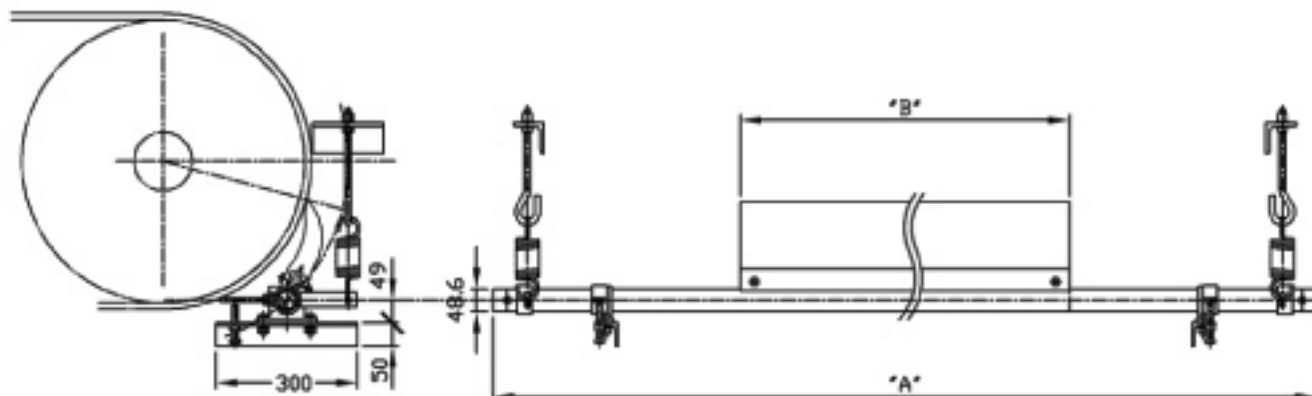
Die Abstreiferleiste besitzt eine hohe Verschleissfestigkeit, verbunden mit einer hohen Flexibilität. Durch diese Eigenschaften passt sich die Leiste perfekt der Trommel und dem Gurt an, selbst kleine Unebenheiten der Trommel oder des Gurtes werden durch die Leiste ausgeglichen. Durch diesen ständigen Kontakt zum Gurt wird die Reinigungswirkung stets optimal gewährleistet.

Der **Druck** auf die Trommel wird durch ein bewährtes Stahlfederspannsystem erzeugt, das unabhängig vom Verschleiß der Leiste einen gleich bleibenden optimalen Anpressdruck erzeugt und so auch Vibrationen verhindert.



Die **Polyurethanleiste** (siehe Abbildung) ist um ein steifes Aluminiumprofil vergossen. Zum Leistenwechsel müssen lediglich zwei V2A Schrauben gelöst werden, mit denen das ALU-Profil auf dem Abstreiferrohr montiert ist. In fast allen Fällen ist dies ohne Demontage des Abstreifers möglich.

ABMESSUNGEN



Bezeichnung	Band Breite	Abstreifer Breite « B »	Anzahl Elemente	Rohr Länge « A »
TPL 500-450	500	450	1	1500 mm
TPL 800-600	650-800	600	1	1900 mm
TPL 900-800	800-900	800	1	1950 mm
TPL 1000-900	1000	900	1	2100 mm
TPL 1200-1000	1200	1000	1	2250 mm
TPL 1400-1200	1200-1400	1200	1	2450 mm
TPL 1600-1400	1400-1600	1400	1	2600 mm
TPL 1800-1600	1600-1800	1600	1	2750 mm
TPL 2000-1800	1800-2000	1800	1	2950 mm
TPL 2200-2000	2000-2200	2000	1	3150 mm

Bei Bandbreiten ≥ 1.000 mm wird der Abstreifer mit zwei Spannsystemen ausgestattet.

NOMENKLATUR

Die Bezeichnung benennt den Abstreifertyp (1), die Bandbreite (2), die tatsächliche Abstreiferbreite (3) und den Leistentyp (4).

Beispiel :

TPL 800-750 PUR
(1) (2) (3) (4)

(4): lieferbare Materialien :

- **PUR:** Polyurethan