

TROMMELABSTREIFER TYP TPH



Der Trommelabstreifer Typ TPH ist aufgebaut aus mehreren Abstreifelementen aus Polyurethan mit besonders hoher Verschleißfestigkeit bei niedrigem Reibungswiderstand.

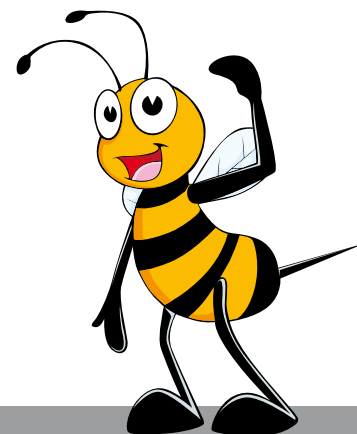
Die PU-Elemente haben eine große Widerstandskraft verbunden mit hoher Flexibilität. Hierdurch passen sich die PU-Elemente perfekt der Trommel und dem Gurt an, selbst Unebenheiten der Trommel oder des Gurtes werden vom Abstreifer aufgenommen. Dadurch ist eine gute Reinigung des Fördergurtes jederzeit gewährleistet.

Der Druck auf den Abstreifer wird durch ein Spiralspannsystem geregelt, das auch den Verschleiß automatisch kompensiert. Dieses System garantiert eine gleichbleibende Andruckkraft während der gesamten Standzeit der PU-Elemente

Durch den modularen Aufbau des Abstreifers ist die Wartung und der Einbau sehr einfach. Ein sehr steifes Aluminiumprofil hält die PU-Elemente stabil in Form und sorgt nach Verschleiß für einen einfachen Austausch.

Für die Reinigung vom Gurten mit sehr abrasivem Material, kann der Abstreifer mit Elementen geliefert werden, die mit im PUR eingegossenem Aluminiumoxydgranulat ausgestattet sind.

MIT INNOVATION UND FLEISS...
gemeinsam zum Erfolg!





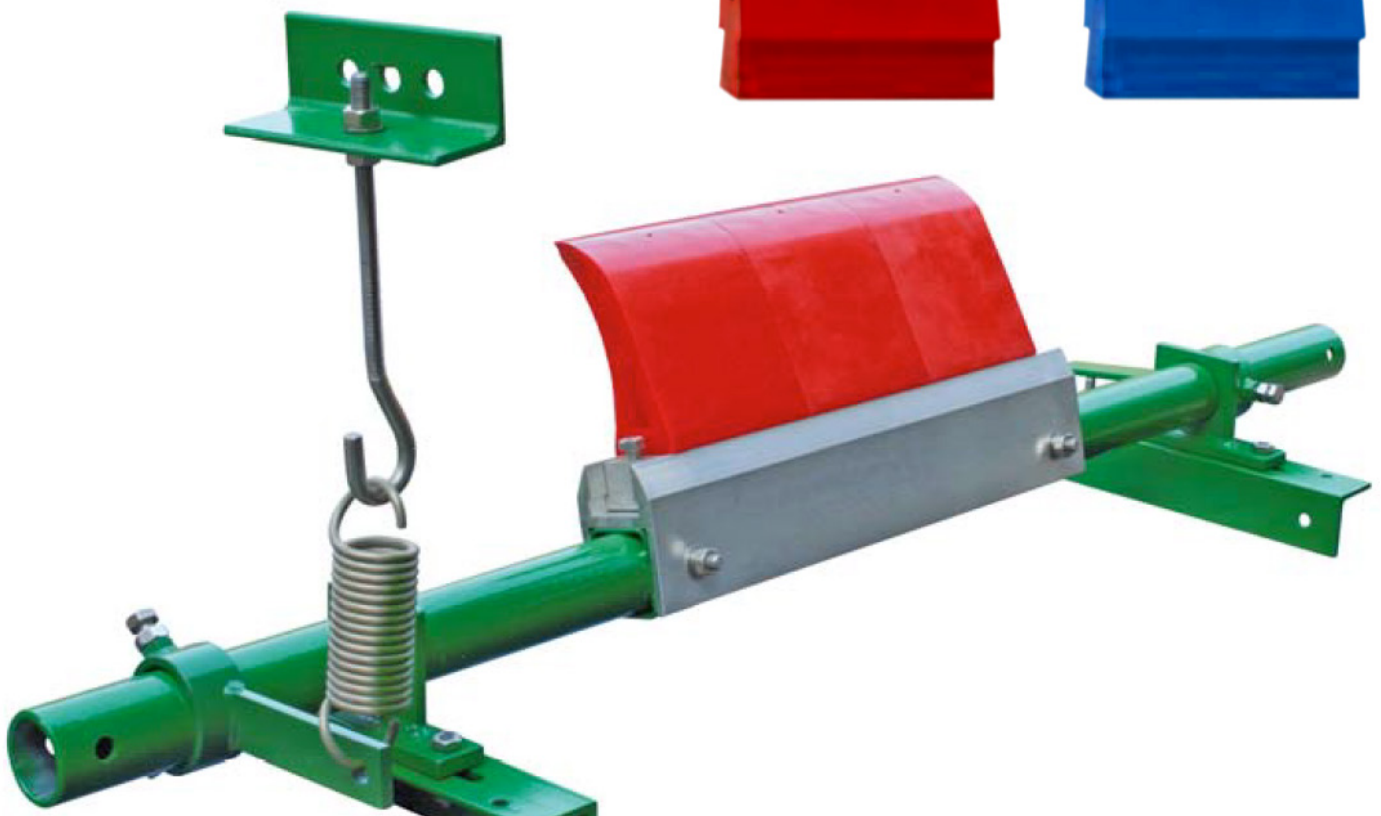
ABMESSUNGEN



Normales Element
Bandgeschwindigkeit ≤ 3.5 m/s



Schweres Element
Bandgeschwindigkeit ≤ 6 m/s



ABMESSUNGEN

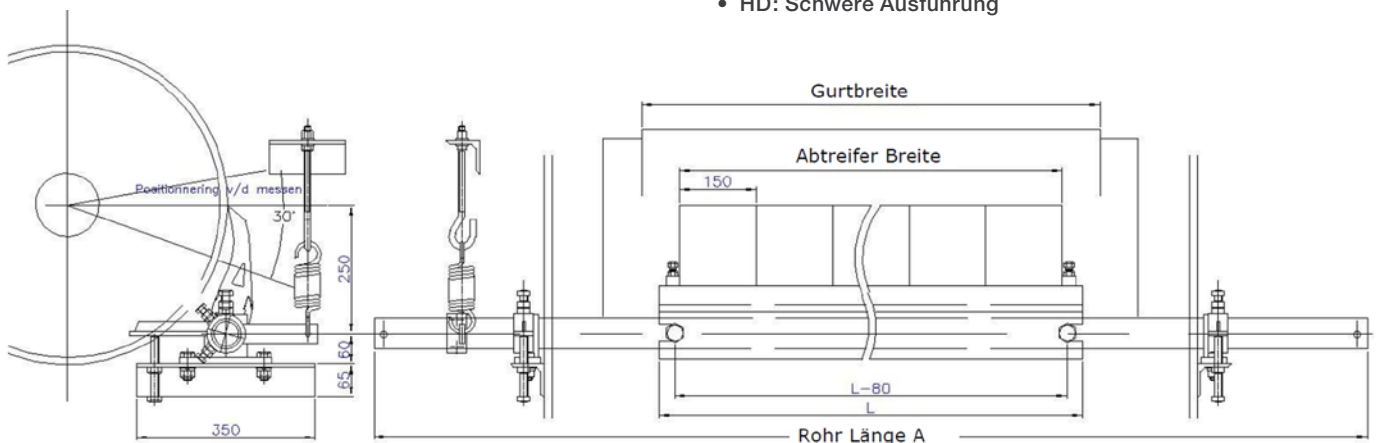


Bezeichnung	Gurtbreite	Abstreifer Breite (B)	Anzahl Elemente	Alu-Profil Länge (L)	Rohr Länge (A)
TPH 500 - 450	500	450	3	530 mm	1.300 mm
TPH 800 - 600	650 - 800	600	4	680 mm	1.600 mm
TPH 900 - 750	800 - 900	750	5	830 mm	1.700 mm
TPH 1.000 - 900	1.000	900	6	980 mm	1.800 mm
TPH 1.200 - 1.050	1.200	1.050	7	1.130 mm	2.100 mm
TPH 1.400 - 1.200	1.200 - 1.400	1.200	8	1.280 mm	2.300 mm
TPH 1.600 - 1.350	1.400 - 1.600	1.350	9	1.430 mm	2.500 mm
TPH 1.800 - 1.500	1.600 - 1.800	1.500	10	1.580 mm	2.700 mm
TPH 2.000 - 1.650	1.800 - 2.000	1.650	11	1.730 mm	3.100 mm
TPH 2.200 - 1.800	2.000 - 2.200	1.800	12	1.880 mm	3.300 mm

Die Bezeichnung benennt den Abstreiftyp(1), die Bandbreite (2), die tatsächliche Abstreifbreite (3) und den Leistentyp (4).
Bei Bandbreiten ≥ 1.000 mm wird der Abstreifer mit zwei Spannsystemen ausgestattet.

(4): lieferbare Materialien, Breite 150 mm

- PUR: Polyurethan
- AL: PUR mit eingegossenen Aluminiumoxyden
- M3: PUR mit Hartmetalleiste
- HT: für hohe Temperaturen bis 120°
- HD: Schwere Ausführung



Bei Fragen und Interesse helfen wir Ihnen sehr gerne telefonisch oder auch persönlich weiter!

Fon: 06806 / 939700-0 | **E-Mail:** office@saarbelt.de

