

TROMMELABSTREIFER TYP TPL

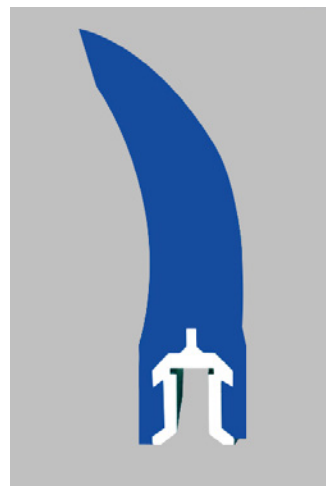


Der Trommelabstreifer Typ TPL ist ausgestattet mit einer durchgehenden, verschleißfesten Polyurethanleiste mit geringem Reibwiderstand.

Die Abstreiferleiste besitzt eine hohe Verschleißfestigkeit, verbunden mit einer hohen Flexibilität. Durch diese Eigenschaften passt sich die Leiste perfekt der Trommel und dem Gurt an, selbst kleine Unebenheiten der Trommel oder des Gurtes werden durch die Leiste ausgeglichen. Durch den ständigen Kontakt zum Gurt wird die Reinigungswirkung optimal gewährleistet.

Der Druck auf die Trommel wird durch ein bewährtes Stahlfederspannsystem erzeugt, das unabhängig vom Verschleiß der Leiste einen gleichbleibenden optimalen Anpressdruck erzeugt und so auch Vibrationen verhindert.

Die Polyurethanleiste (siehe Abbildung) ist um ein steifes Aluminiumprofil vergossen. Zum Leistenwechsel müssen lediglich zwei V2A Schrauben gelöst werden, mit denen das ALU-Profil auf dem Abstreifer Rohr montiert ist. In fast allen Fällen ist dies ohne Demontage des Abstreifers möglich.



ABMESSUNGEN



Bezeichnung	Gurtbreite	Abstreifer Breite (B)	Rohr Durchmesser	Anzahl Elemente	Rohr Länge (A)
TPL 500 - 450	500	450	Ø 48,6	1	1.300 mm
TPL 800 - 600	650 - 800	600	Ø 48,6	1	1.600 mm
TPL 900 - 800	800 - 900	800	Ø 48,6	1	1.700 mm
TPL 1.000 - 900	1.000	900	Ø 48,6	1	1.800 mm
TPL 1.200 - 1.000	1.200	1.000	Ø 48,6	1	2.100 mm
TPL 1.400 - 1.200	1.200 - 1.400	1.200	Ø 60,5	1	2.300 mm
TPL 1.600 - 1.400	1.400 - 1.600	1.400	Ø 60,5	1	2.500 mm
TPL 1.800 - 1.600	1.600 - 1.800	1.600	Ø 60,5	1	2.700 mm
TPL 2.000 - 1.800	1.800 - 2.000	1.800	Ø 60,5	1	3.100 mm
TPL 2.200 - 2.000	2.000 - 2.200	2.000	Ø 60,5	1	3.300 mm

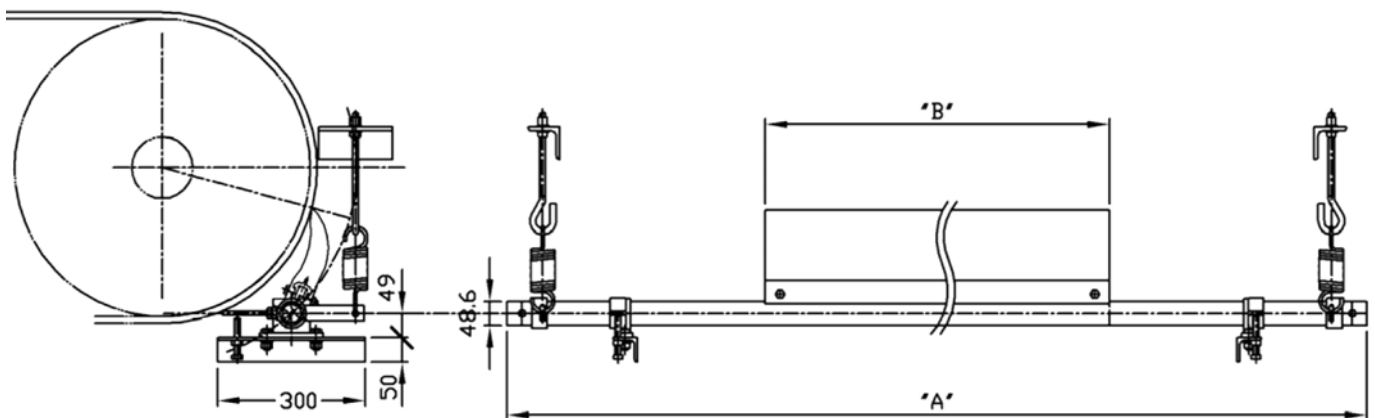
Die Bezeichnung benennt den Abstreiftyp (1), die Bandbreite (2), die tatsächliche Abstreiferbreite (3) und den Leistentyp (4).
Bei Bandbreiten ≥ 1.000 mm wird der Abstreifer mit zwei Spannsystemen ausgestattet.

(4): lieferbare Materialien:

- PUR: Polyurethan

Beispiel: **TPL 800-750 PUR**

(1) (2) (3) (4)



Bei Fragen und Interesse helfen wir Ihnen sehr gerne telefonisch oder auch persönlich weiter!

Fon: 06806 / 939700-0 | **E-Mail:** office@saarbelt.de

