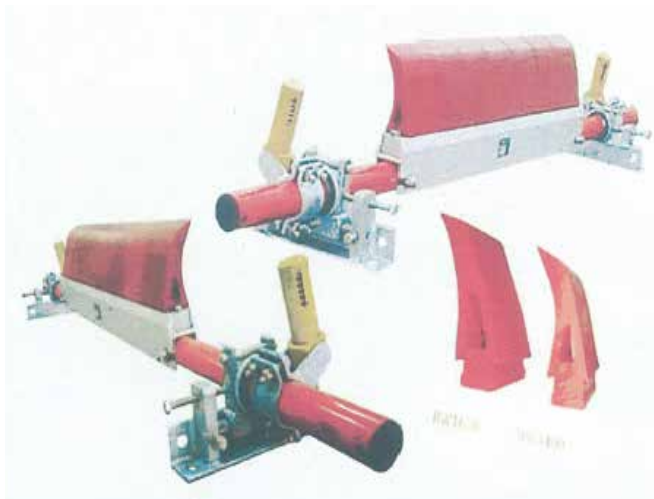


Der Trommelabstreifer Typ T-PU ist aufgebaut aus mehreren Abstreifelementen aus Polyurethan mit besonders hoher Verschleißfeste bei niedrigem Reibungswiderstand.

Die PU-Elemente haben eine große Widerstandskraft verbunden mit hoher Flexibilität. Hierdurch passen sich die PU-Elemente perfekt der Trommel und dem Gurt an, selbst Unebenheiten der Trommel oder des Gurtes werden vom Abstreifer aufgenommen. Dadurch ist eine gute Reinigung des Fördergurtes jederzeit gewährleistet.



Der Druck auf den Abstreifer wird durch ein Spiralfederspannsystem geregelt, das auch den Verschleiß automatisch kompensiert. Dieses System garantiert eine gleichbleibende Andruckkraft während der gesamten Standzeit der PU-Elemente. Durch den Druckmesser ist die Einstellung und Kontrolle jederzeit sehr einfach durchzuführen.

Durch den modularen Aufbau des Abstreifers ist die Wartung und der Einbau sehr einfach. Ein sehr steifes Aluminiumprofil hält die PU-Elemente stabil in Form und sorgt nach Verschleiß für einen einfachen Austausch.



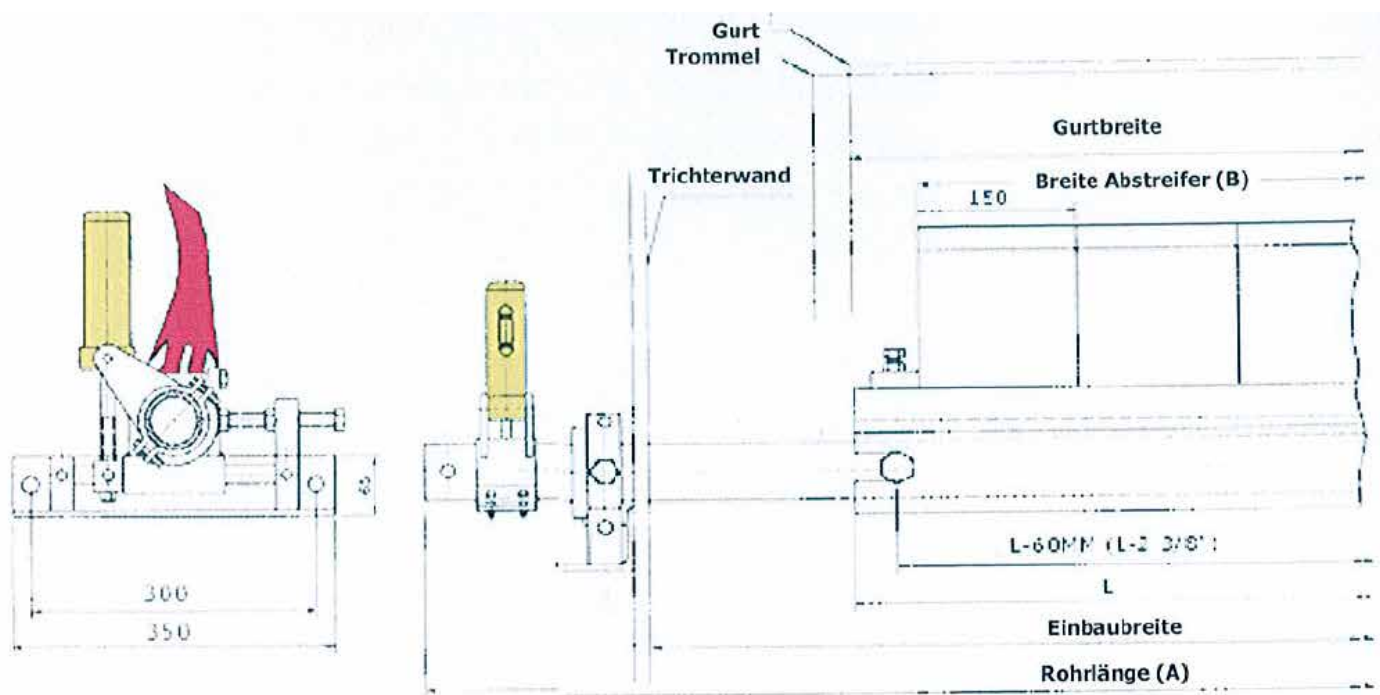
**Bei Bandbreiten über 1.200 mm wird der Abstreifer mit zwei Spannsystemen ausgestattet.**

**Ab Bandbreite 1.400 mm werden verstärkte PU-Elemente eingesetzt.**



# ABMESSUNG UND EINBAU

Referenz	Gurtbreite	Abstreifer Breite (B)	Anzahl Elemente	AI-Profil Länge (L)	Rohr Länge (A)
T-PU 500-450	500	450	3	530 mm	1.500 mm
T-PU 800-600	650-800	600	4	680 mm	1.900 mm
T-PU 900-750	800-900	750	5	830 mm	1.950 mm
T-PU 1.000-900	1.000	900	6	980 mm	2.100 mm
T-PU 1.200-1.050	1.200	1.050	7	1.130 mm	2.250 mm
T-PU 1.400-1.200	1.200-1.400	1.200	8	1.280 mm	2.450 mm
T-PU 1.600-1.350	1.400-1.600	1.350	9	1.430 mm	2.600 mm
T-PU 1.800-1.500	1.600-1.800	1.500	10	1.580 mm	2.750 mm
T-PU 2.000-1.650	1.800-2.000	1.650	11	1.730 mm	2.950 mm
T-PU 2.200-1.800	2.000-2.200	1.800	12	1.880 mm	3.150 mm



MIT INNOVATION UND FLEISS...  
**gemeinsam zum Erfolg!**

